

Dell XPS 14

Brugervejledning

Computermodel: XPS L421X
Regulatorisk model: P30G
Regulatorisk type: P30G001



Bemærk, Forsigtig, og Advarsel



BEMÆRK: Angiver vigtige oplysninger om, hvordan du bruger computeren optimalt.




FORSIGTIG: angiver mulig skade på hardware eller tab af data, hvis anvisningerne ikke bliver fulgt.



ADVARSEL: Angiver risiko for tingskade, legemsbeskadigelse eller død.

© 2012 Dell Inc.

Varemærker i denne tekst: Dell™, DELL-logoet og XPS™ er varemærker, som tilhører Dell Inc.; Microsoft®, Windows®, og Windows-logoet på startknappen  er enten varemærker eller registrerede varemærker, der er ejet af Microsoft Corporation i USA og/eller andre lande; Bluetooth® er et registreret varemærke, der er ejet af Bluetooth SIG, Inc. og anvendes af Dell iflg. licens.

Indhold

Før du starter	9
Sluk computeren og tilsluttede enheder	9
Sikkerhedsinstruktioner	9
Anbefalet værktøj	10
Efter du har udført arbejde på computerens	
indvendige dele	11
Sådan fjernes bunddækslet	12
Procedure	12
Sådan genmonteres bunddækslet	15
Procedure	15
Sådan fjernes systememblemet	16
Forudsætninger	16
Procedure	16
Sådan genmonteres systememblemet	18
Procedure	18
Efterfølgende	18
Sådan fjernes batteri-diodekortet	19
Forudsætninger	19
Procedure	19
Sådan genmonteres batteri-diodekortet	21
Procedure	21
Efterfølgende	21
Sådan fjernes højtalerne	22
Forudsætninger	22
Procedure	22

Sådan genmonteres højttalerne	24
Procedure	24
Efterfølgende	24
Sådan fjernes batteriet	25
Forudsætninger	25
Procedure	25
Sådan genmonteres batteriet	26
Procedure	26
Efterfølgende	26
Sådan fjernes hukommelsesmodulet	27
Forudsætninger	27
Procedure	27
Sådan genmonteres hukommelsesmodulet	29
Procedure	29
Efterfølgende	30
Sådan fjernes det trådløse minikort	31
Forudsætninger	31
Procedure	31
Sådan genmonteres det trådløse minikort	33
Procedure	33
Efterfølgende	33
Sådan fjernes mSATA/WWAN-minikortet	34
Forudsætninger	34
Procedure	34
Sådan genmonteres mSATA/WWAN-kortet	35
Procedure	35
Efterfølgende	35
Sådan fjernes harddisken	36
Forudsætninger	36
Procedure	36


Sådan genmonteres harddisken	39
Procedure	39
Efterfølgende	39
Sådan fjernes strøm/batteristatusindikatorens kort	40
Forudsætninger	40
Procedure	40
Sådan isættes strøm/batteristatusindikatorens kort	42
Procedure	42
Efterfølgende	42
Sådan fjernes møntcellebatteriet	43
Forudsætninger	43
Procedure	43
Sådan genmonteres møntcellebatteriet	44
Procedure	44
Efterfølgende	44
Sådan fjernes blæseren	45
Forudsætninger	45
Procedure	45
Sådan genmonteres blæseren	46
Procedure	46
Efterfølgende	46
Sådan fjernes processorens kølelegeme	47
Forudsætninger	47
Procedure	47
Sådan genmonteres processorens kølelegeme	48
Procedure	48
Efterfølgende	48


Sådan fjernes I/O-kortet	49
Forudsætninger	49
Procedure	49
Sådan genmonteres I/O-kortet	51
Procedure	51
Efterfølgende	51
Sådan fjernes bundkortet	52
Forudsætninger	52
Procedure	53
Sådan genmonteres bundkortet	57
Procedure	57
Efterfølgende	57
Sådan indtastes Service Tag i BIOS'en	57
Sådan fjernes anordningen med ventilationshuller	58
Forudsætninger	58
Procedure	58
Sådan genmonteres anordningen med ventilationshuller	59
Procedure	59
Efterfølgende	59
Sådan fjernes skærmen	60
Forudsætninger	60
Procedure	60
Sådan genmonteres skærmen	62
Procedure	62
Efterfølgende	62
Sådan fjernes tastaturet	63
Forudsætninger	63
Procedure	64

Sådan genmonteres tastaturet	67
Procedure	67
Efterfølgende	67
Sådan fjernes håndledsstøtten	68
Forudsætninger	68
Procedure	69
Sådan genmonteres håndledsstøtten	71
Procedure	71
Efterfølgende	71
Sådan flash-opdateres BIOS	72

Før du starter

Sluk computeren og tilsluttede enheder

 **FORSIGTIG:** Gem og luk alle åbne filer, og afslut alle åbne programmer, inden du slukker computeren, så risikoen for databeholdninger forebygges.

- 1 Gem og luk alle åbne filer, og luk alle åbne programmer.
- 2 Klik på **Start**  og klik på **Luk computeren**.

Microsoft Windows lukker ned, og computeren slukker.





BEMÆRK: Hvis du bruger et andet operativsystem, kan du se operativsystemets dokumentation, hvis du vil have instruktioner om nedlukning.

- 3 Frakobl computeren og alle tilsluttede enheder fra deres stikkontakter.
- 4 Frakobl alle telefonkabler, netværkskabler og tilsluttede enheder fra computeren.

Sikkerhedsinstruktioner


Brug følgende sikkerhedsinstruktioner med henblik på din egen sikkerhed og for at beskytte computeren og arbejdsmiljøet mod potentiel beskadigelse.


 **ADVARSEL:** Før du udfører arbejde på computerens indvendige dele, skal du læse de sikkerhedsoplysninger, der fulgte med computeren. Du kan finde yderligere oplysninger om bedste fremgangsmåder for sikkerhed på webstedet Regulatory Compliance på dell.com/regulatory_compliance.

 **ADVARSEL:** Alle strømkilder frakobles, inden computerens dæksel eller paneler åbnes. Når du er færdig med at arbejde med computerens indre dele, skal du genmontere alle dæksler, paneler og skruer, før strømtikket sættes i.

 **FORSIGTIG:** Undgå, at computeren beskadiges ved at sikre et fladt og rent arbejdsbord.

 **FORSIGTIG:** Undgå at beskadige komponenter og kort ved at håndtere dem ved kanterne og undgå at røre ved ben og kontakter.

 **FORSIGTIG:** Kun uddannede serviceteknikere har autorisation til at fjerne computerkabinettet og få adgang til komponenterne inden i computeren. Se sikkerhedsinstruktionerne for at få udførlige oplysninger om sikkerhedsforanstaltninger samt hvordan du arbejder inden i din computer og beskytter den mod elektrostatisk afladning.

 **FORSIGTIG:** Før du rører ved noget inde i computeren, skal du have jordforbindelse ved at røre ved en umalet metaloverflade, som for eksempel metallet på computerens bagside. Mens du arbejder, skal du med jævne mellemrum røre en umalet metaloverflade for på den måde at fjerne statisk elektricitet, der kan skade de interne komponenter.

- △ **FORSIGTIG:** Når du frakobler et kabel, skal du tage fat i dets stik eller dets trækflig og ikke i selve kablet. Nogle kabler har stik med låsetappe eller tommelskruer, som du skal frigøre, før du tager kablet ud. Når kabler frakobles, skal du sikre dig, at de flugter, så benene på stikkene ikke bøjes. Når kabler tilsluttes, skal du sikre dig, at stikkene og portene flugter og sidder rigtigt i forhold til hinanden.
- △ **FORSIGTIG:** Fjern netværkskablet. Start med at fjerne kablet fra computeren, og fjern det derefter fra netværksenheden.
- △ **FORSIGTIG:** Tryk for at skubbe eventuelle installerede kort ud af mediekortlæseren.

Anbefalet værktøj

Procedurerne i dette dokument kræver eventuelt følgende værktøj:

- Stjerneskruetrækker
- Torx nr. 5 (T5) skrue-trækker

Efter du har udført arbejde på computerens indvendige dele

Når du har gennemført udskiftningsprocedurer, skal du sikre følgende:

- Genmonter alle skruer, og sørg for, at der ikke findes nogen løse skruer inde i computeren
- Tilslut alle eksterne enheder, kabler, kort og andre dele, som du fjerede, før du begyndte at arbejde med computeren.
- Tilslut computeren og alle tilsluttede enheder til deres stikkontakter.



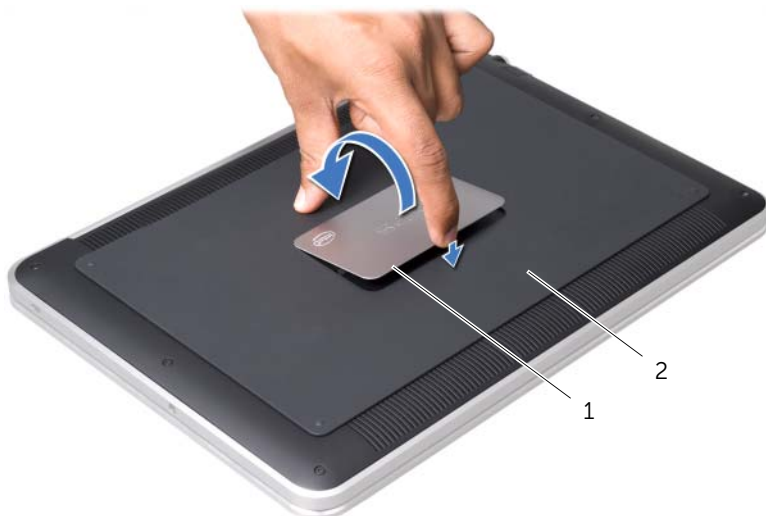
FORSIGTIG: Inden du tænder computeren, skal du genmontere alle skruerne og kontrollere, at der ikke findes løse skruer inde i computeren. I modsat fald kan det beskadige computeren.

Sådan fjernes bunddækslet

⚠ ADVARSEL: Før du arbejder med computerens indvendige dele, skal du læse de sikkerhedsinstruktioner, der fulgte med computeren, og følge trinene i "Før du starter" på side 9. Efter du har udført arbejde på computerens indvendige dele, skal du følge instruktionerne i "Efter du har udført arbejde på computerens indvendige dele" på side 11. Du kan finde yderligere oplysninger om bedste fremgangsmåder for sikkerhed på webstedet Regulatory Compliance på dell.com/regulatory_compliance.

Procedure

- 1 Luk skærmen, og vend computeren om.
- 2 Anbring din finger ved indikatoren på bunddækslet.
- 3 Vend systememblemet om, og anbring det på bunddækslet.

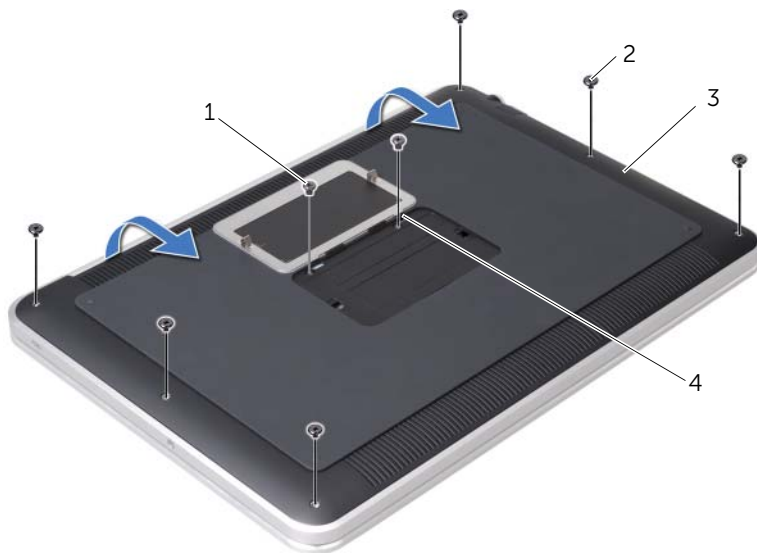


1 systememblemet

2 bunddækslet

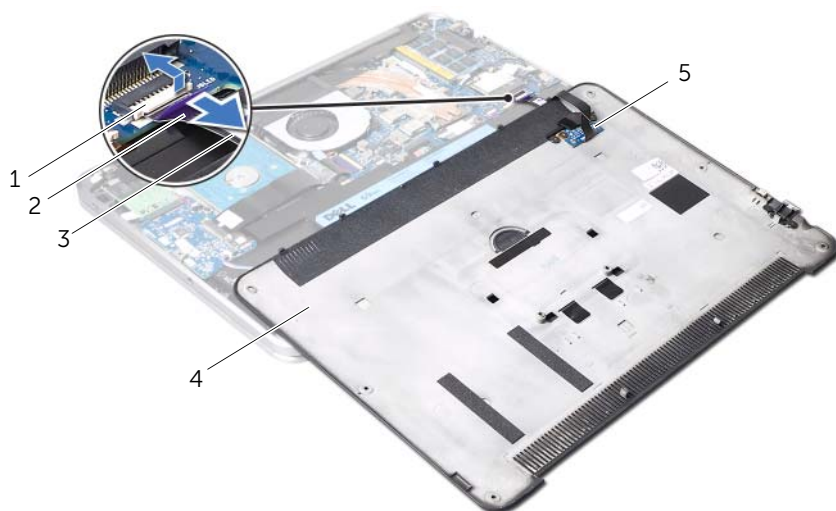
- 4 Fjern skruerne under systememblemet, som holder bunddækslet fast.

- 5 Fjern de skruer, som holder bunddækslet fast på håndledsstøtten.
- 6 Start fra computerens bagside med forsigtigt at lirke bunddækslet, vend bunddækslet om og anbring den på håndledsstøtten.



1	skruer (2)	2	T5-skruer (6)
3	bunddækslet	4	tapper (2)

- 7 Løft låsen til stikket ved hjælp af trækfligen og afbryd batteri-diodekortets kabel fra bundkortet.



1	lås til stikket	2	trækflig
3	batteri-diodekortets kabel	4	bunddæksel
5	batteri-diodekort		

- 8 Fjern batteri-diodekortet fra bunddækslet. Se "Sådan fjernes batteri-diodekortet" på side 19.

Sådan genmonteres bunddækslet



ADVARSEL: Før du arbejder med computerens indvendige dele, skal du læse de sikkerhedsinstruktioner, der fulgte med computeren, og følge trinene i "Før du starter" på side 9. Efter du har udført arbejde på computerens indvendige dele, skal du følge instruktionerne i "Efter du har udført arbejde på computerens indvendige dele" på side 11. Du kan finde yderligere oplysninger om bedste fremgangsmåder for sikkerhed på webstedet Regulatory Compliance på dell.com/regulatory_compliance.

Procedure

- 1 Sådan genmonteres batteri-diodekortet Se "Sådan genmonteres batteri-diodekortet" på side 21.
- 2 Sæt batteri-diodekortets kabel i stikket til batteri-diodekortets kabel og tryk ned på låsetappen for at fastgøre kablet.
- 3 Vend forsigtigt bunddækslet om og sæt det på plads med et klik.
- 4 Skru de skruer, som holder bunddækslet fast på håndledsstøtten, i.
- 5 Skru skruerne under systememblemet, som holder bunddækslet fast, i.
- 6 Før tapperne på systememblemet i hakkene på bunddækslet, og klik systememblemet på plads.

Sådan fjernes systememblemet

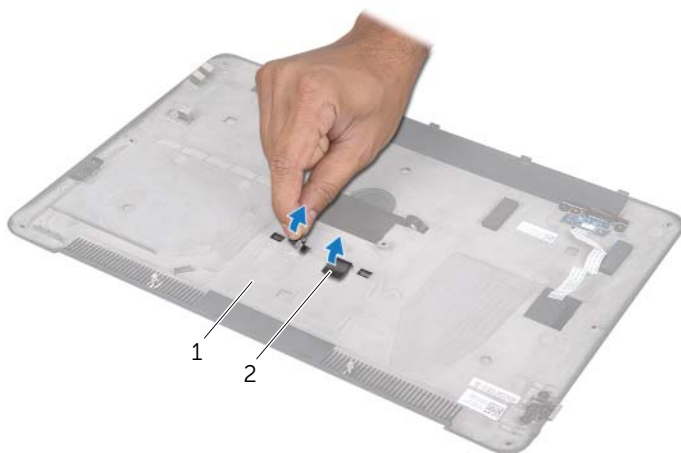
⚠ ADVARSEL: Før du arbejder med computerens indvendige dele, skal du læse de sikkerhedsinstruktioner, der fulgte med computeren, og følge trinene i "Før du starter" på side 9. Efter du har udført arbejde på computerens indvendige dele, skal du følge instruktionerne i "Efter du har udført arbejde på computerens indvendige dele" på side 11. Du kan finde yderligere oplysninger om bedste fremgangsmåder for sikkerhed på webstedet Regulatory Compliance på dell.com/regulatory_compliance.

Forudsætninger

Følg instruktionerne fra trin 1 til trin 7 i "Sådan fjernes bunddækslet" på side 12.

Procedure

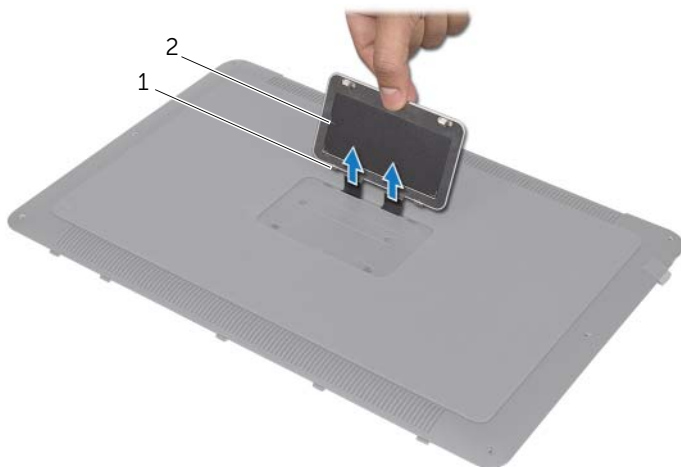
- 1 Tag den tape, som holder systememblemet fast på bunddækslet, af.



1 bunddæksel

2 tape (2)

- 2 Vend bunddækslet om.
- 3 Brug fingerspidserne til forsigtigt at vende systememblemet om og fjern tapen fra hakkene på bunddækslet.
- 4 Løft systememblemet af bunddækslet.



1 tapper (2)

2 systemblem

Sådan genmonteres systememblemet



ADVARSEL: Før du arbejder med computerens indvendige dele, skal du læse de sikkerhedsinstruktioner, der fulgte med computeren, og følge trinene i "Før du starter" på side 9. Efter du har udført arbejde på computerens indvendige dele, skal du følge instruktionerne i "Efter du har udført arbejde på computerens indvendige dele" på side 11. Du kan finde yderligere oplysninger om bedste fremgangsmåder for sikkerhed på webstedet Regulatory Compliance på dell.com/regulatory_compliance.

Procedure

- 1 Skub fligene på systememblemet ind i hakkene på bunddækslet.
- 2 Før tapperne på systememblemet i hakkene på bunddækslet, og klik systememblemet på plads.
- 3 Vend bunddækslet om.
- 4 Træk klisternærkerne af tapen og sæt tapen på for at sætte systememblemet fast på bunddækslet.

Efterfølgende

- 1 Følg instruktionerne fra trin 2 til trin 6 i "Sådan fjernes bunddækslet" på side 12.

Sådan fjernes batteri-diodekortet

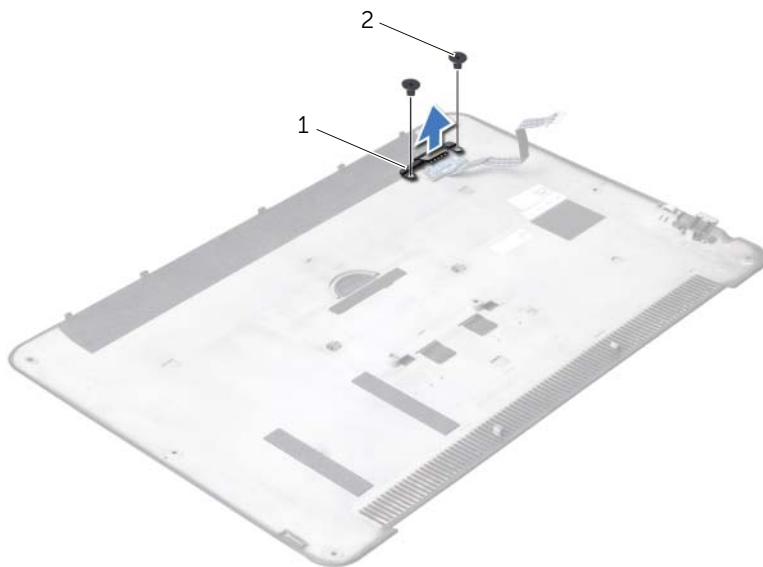
⚠ ADVARSEL: Før du arbejder med computerens indvendige dele, skal du læse de sikkerhedsinstruktioner, der fulgte med computeren, og følge trinene i "Før du starter" på side 9. Efter du har udført arbejde på computerens indvendige dele, skal du følge instruktionerne i "Efter du har udført arbejde på computerens indvendige dele" på side 11. Du kan finde yderligere oplysninger om bedste fremgangsmåder for sikkerhed på webstedet Regulatory Compliance på dell.com/regulatory_compliance.

Forudsætninger

Følg instruktionerne fra trin 1 til trin 7 i "Sådan fjernes bunddækslet" på side 12.

Procedure

- 1 Træk Mylar fra batteri-diodekortet.
- 2 Fjern skruerne, der holder batteri-diodekortets beslag fast på bunddækslet.
- 3 Tag batteri-diodekortets beslag af bunddækslet.



1 batteri-diodekortets beslag

2 skruer (2)

- 4 Fjern skruen, der holder batteri-diodekortet fast til computerbunden.
- 5 Løft og skub batteri-diodekortet ud af fligen på bunddækslet.



1 batteri-diodekort

2 skrue

Sådan genmonteres batteri-diodekortet



ADVARSEL: Før du arbejder med computerens indvendige dele, skal du læse de sikkerhedsinstruktioner, der fulgte med computeren, og følge trinene i "Før du starter" på side 9. Efter du har udført arbejde på computerens indvendige dele, skal du følge instruktionerne i "Efter du har udført arbejde på computerens indvendige dele" på side 11. Du kan finde yderligere oplysninger om bedste fremgangsmåder for sikkerhed på webstedet Regulatory Compliance på dell.com/regulatory_compliance.

Procedure

- 1 Skub batteri-diodekortet under fligen på bunddækslet og brug justeringsanordningen på bunddækslet til at sættet batteri-diodekortet på plads.
- 2 Sæt skruen, der holder batteri-diodekortet fast på bunddækslet i.
- 3 Ret skruehullerne på batteri-diodekortets beslag ind efter skruehullerne på bunddækslet.
- 4 Sæt skrueerne, der holder batteri-diodekortets beslag fast på bunddækslet, i.
- 5 Sæt mylar på batteri-diodekortet.

Efterfølgende

- 1 Følg instruktionerne fra trin 2 til trin 6 i "Sådan fjernes bunddækslet" på side 12.

Sådan fjernes højttalerne

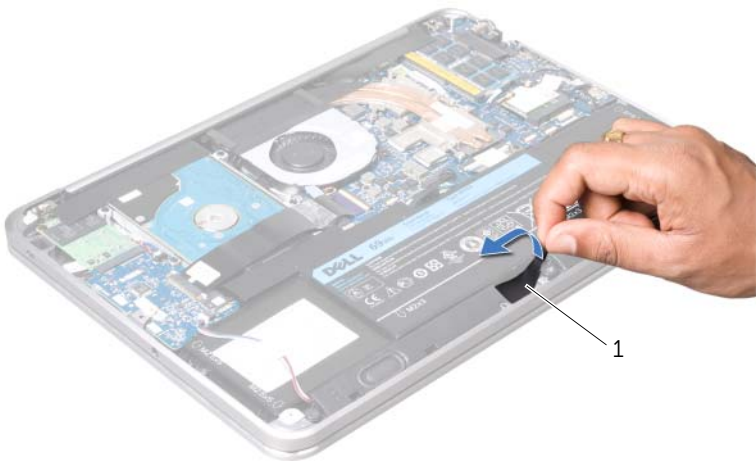
⚠ ADVARSEL: Før du arbejder med computerens indvendige dele, skal du læse de sikkerhedsinstruktioner, der fulgte med computeren, og følge trinene i "Før du starter" på side 9. Efter du har udført arbejde på computerens indvendige dele, skal du følge instruktionerne i "Efter du har udført arbejde på computerens indvendige dele" på side 11. Du kan finde yderligere oplysninger om bedste fremgangsmåder for sikkerhed på webstedet Regulatory Compliance på dell.com/regulatory_compliance.

Forudsætninger

Følg instruktionerne fra trin 1 til trin 7 i "Sådan fjernes bunddækslet" på side 12.

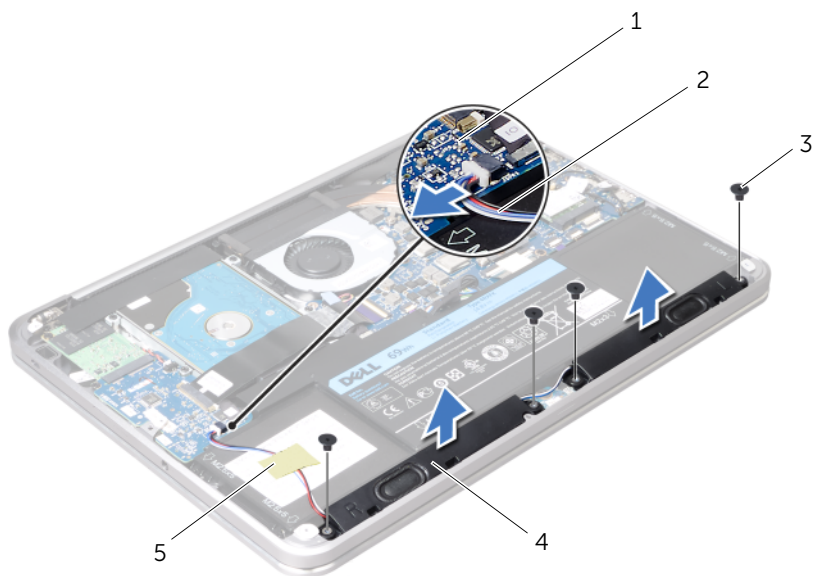
Procedure

- 1 Træk Mylar fra højttalerne.



1 mylar

- 2 Frakobl højttalerkablet fra I/O-kortets stik.
- 3 Læg mærke til tapens placering, når den holder højttalerkablet fast på batteriet, og fjern tapen.
- 4 Fjern de skruer, der fastgør højttalerne til håndledsstøtten.
- 5 Løft højttalerne og højttalerkablet væk fra håndledsstøtten.




1	I/O-kort	2	højttalerkabel
3	skruer (4)	4	højttalere (2)
5	tape		

Sådan genmonteres højttalerne



ADVARSEL: Før du arbejder med computerens indvendige dele, skal du læse de sikkerhedsinstruktioner, der fulgte med computeren, og følge trinene i "Før du starter" på side 9. Efter du har udført arbejde på computerens indvendige dele, skal du følge instruktionerne i "Efter du har udført arbejde på computerens indvendige dele" på side 11. Du kan finde yderligere oplysninger om bedste fremgangsmåder for sikkerhed på webstedet Regulatory Compliance på dell.com/regulatory_compliance.

Procedure

- 1 Brug justeringsanordningerne på håndledsstøtten til at sætte højttalerne på plads.
 **BEMÆRK:** Sørg for, at højttalerne er fastgjort med justeringstappene.
- 2 Sæt de skruer, der fastgør højttalerne til håndledsstøtten, i.
- 3 Sæt Mylar på højttalerne.
- 4 Tilslut højttalerkablet til stikket på I/O-kortet.
- 5 Påsæt den tape, der holder højttalerkablet fast på batteriet.

Efterfølgende

- 1 Følg instruktionerne fra trin 2 til trin 6 i "Sådan fjernes bunddækslet" på side 12.

Sådan fjernes batteriet

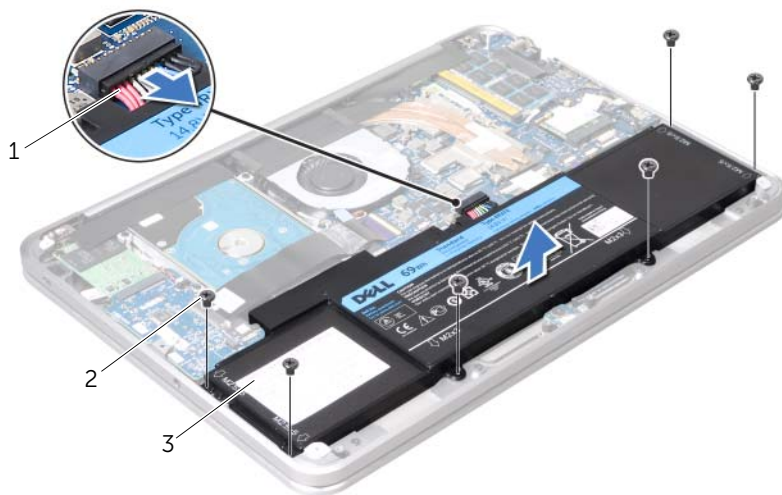
⚠ ADVARSEL: Før du arbejder med computerens indvendige dele, skal du læse de sikkerhedsinstruktioner, der fulgte med computeren, og følge trinene i "Før du starter" på side 9. Efter du har udført arbejde på computerens indvendige dele, skal du følge instruktionerne i "Efter du har udført arbejde på computerens indvendige dele" på side 11. Du kan finde yderligere oplysninger om bedste fremgangsmåder for sikkerhed på webstedet Regulatory Compliance på dell.com/regulatory_compliance.

Forudsætninger

- 1 Følg instruktionerne fra trin 1 til trin 7 i "Sådan fjernes bunddækslet" på side 12.
- 2 Fjern højttalerne. Se "Sådan fjernes højttalerne" på side 22.

Procedure

- 1 Fjern de fem skruer, der fastgør batteriet til håndledsstøtten.
- 2 Løft batteriet sammen med kablet væk fra håndledsstøtten.
- 3 Fjern batteriet fra bundkortet.



1 batterikabel

2 skruer (6)

3 batteri

- 4 Tryk og hold på tænd/sluk-knappen i ca. fem sekunder for at jorde bundkortet.

Sådan genmonteres batteriet



ADVARSEL: Før du arbejder med computerens indvendige dele, skal du læse de sikkerhedsinstruktioner, der fulgte med computeren, og følge trinene i "Før du starter" på side 9. Efter du har udført arbejde på computerens indvendige dele, skal du følge instruktionerne i "Efter du har udført arbejde på computerens indvendige dele" på side 11. Du kan finde yderligere oplysninger om bedste fremgangsmåder for sikkerhed på webstedet Regulatory Compliance på dell.com/regulatory_compliance.

Procedure

- 1 Forbind batterikablet til bundkortet.
- 2 Ret batteriets skruehuller ind efter håndledsstøttens skruehuller.
- 3 Genmonter de fem skruer, der fastgør batteriet til håndledsstøtten.

Efterfølgende

- 1 Genmonter højttalerne. Se "Sådan genmonteres højttalerne" på side 24.
- 2 Følg instruktionerne fra trin 2 til trin 6 i "Sådan genmonteres bunddækslet" på side 15.

Sådan fjernes hukommelsesmodulet

⚠ ADVARSEL: Før du arbejder med computerens indvendige dele, skal du læse de sikkerhedsinstruktioner, der fulgte med computeren, og følge trinene i "Før du starter" på side 9. Efter du har udført arbejde på computerens indvendige dele, skal du følge instruktionerne i "Efter du har udført arbejde på computerens indvendige dele" på side 11. Du kan finde yderligere oplysninger om bedste fremgangsmåder for sikkerhed på webstedet Regulatory Compliance på dell.com/regulatory_compliance.

Forudsætninger

- 1 Følg instruktionerne fra trin 1 til trin 7 i "Sådan fjernes bunddækslet" på side 12.
- 2 Fjern højttalerne. Se "Sådan fjernes højttalerne" på side 22.
- 3 Fjernelse af batteriet. Se "Sådan fjernes batteriet" på side 25.

Procedure

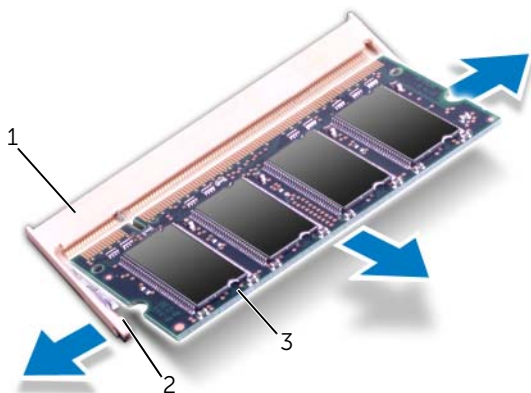
⚠ FORSIGTIG: For at undgå at hukommelsesmodulstikket bliver beskadiget, må du ikke bruge værktøj til at adskille hukommelsesmodulernes fastgørelsesklemmer.

- 1 Træk mylar fra bundkortet.



1 mylar

- 2 Brug fingerspidserne til forsigtigt at adskille fastgørelsesklemmerne på hver side af hukommelsesmodulstikket, indtil modulet springer op.
- 3 Fjern hukommelsesmodulet fra hukommelsesmodulstikket.



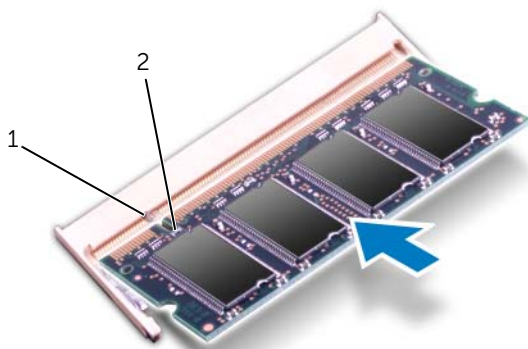
1	stik til hukommelsesmodul	2	fastgørelsesklemmer (2)
3	hukommelsesmodul		

Sådan genmonteres hukommelsesmodulet

- ⚠ ADVARSEL:** Før du arbejder med computerens indvendige dele, skal du læse de sikkerhedsinstruktioner, der fulgte med computeren, og følge trinene i "Før du starter" på side 9. Efter du har udført arbejde på computerens indvendige dele, skal du følge instruktionerne i "Efter du har udført arbejde på computerens indvendige dele" på side 11. Du kan finde yderligere oplysninger om bedste fremgangsmåder for sikkerhed på webstedet Regulatory Compliance på dell.com/regulatory_compliance.

Procedure

- 1 Ret hakket i hukommelsesmodulet ind efter tappet i stikket på hukommelsesmodulet.
- 2 Skub modulet helt ind i åbningen i en vinkel på 45 grader, og tryk hukommelsesmodulet ned, indtil det klikker på plads. Hvis du ikke hører et klik, skal du fjerne hukommelsesmodulet og sætte det i igen.
✎ BEMÆRK: Hvis hukommelsesmodulet ikke er installeret korrekt, kan computeren muligvis ikke starte.
- 3 Sæt mylar på bundkortet.



1 tap


2 indhak

Efterfølgende

- 1 Sæt batteriet i igen. Se "Sådan genmonteres batteriet" på side 26.
- 2 Genmonter højttalerne. Se "Sådan genmonteres højttalerne" på side 24.
- 3 Følg instruktionerne fra trin 2 til trin 6 i "Sådan genmonteres bunddækslet" på side 15.
- 4 Tænd computeren.

Når computeren starter, registreres hukommelsesmodulet eller -modulerne, og systemkonfigurationsoplysningerne opdateres automatisk.

Sådan bekræfter du, hvor meget hukommelse der er installeret i computeren:

Klik på **Start**  → **Kontrolpanel** → **System og sikkerhed** → **System**.

Sådan fjernes det trådløse minikort

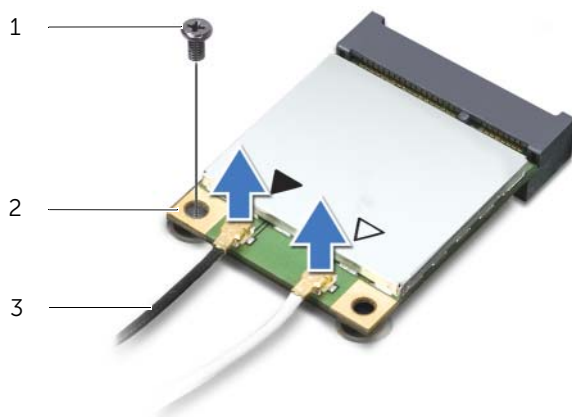
! **ADVARSEL:** Før du arbejder med computerens indvendige dele, skal du læse de sikkerhedsinstruktioner, der fulgte med computeren, og følge trinene i "Før du starter" på side 9. Efter du har udført arbejde på computerens indvendige dele, skal du følge instruktionerne i "Efter du har udført arbejde på computerens indvendige dele" på side 11. Du kan finde yderligere oplysninger om bedste fremgangsmåder for sikkerhed på webstedet Regulatory Compliance på dell.com/regulatory_compliance.

Forudsætninger

- 1 Følg instruktionerne fra trin 1 til trin 7 i "Sådan fjernes bunddækslet" på side 12.
- 2 Fjern højttalerne. Se "Sådan fjernes højttalerne" på side 22.
- 3 Fjernelse af batteriet. Se "Sådan fjernes batteriet" på side 25.

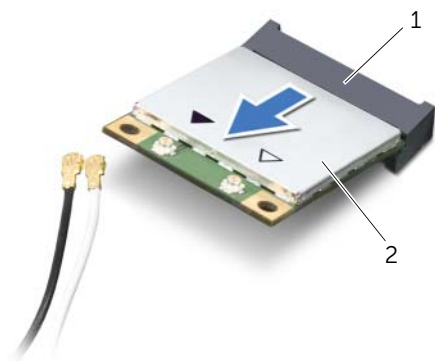
Procedure

- 1 Frakobl antennekablerne fra det trådløse minikort.
- 2 Fjern skruen, der holder det trådløse minikort fast på bundkortet.



1	skruen	2	trådløst minikort
3	antennekabler (2)		


3 Skub og fjern det trådløse minikort fra bundkortet.



1 stik til trådløst minikort

2 trådløst minikort


Sådan genmonteres det trådløse minikort

 **ADVARSEL:** Før du arbejder med computerens indvendige dele, skal du læse de sikkerhedsinstruktioner, der fulgte med computeren, og følge trinene i "Før du starter" på side 9. Efter du har udført arbejde på computerens indvendige dele, skal du følge instruktionerne i "Efter du har udført arbejde på computerens indvendige dele" på side 11. Du kan finde yderligere oplysninger om bedste fremgangsmåder for sikkerhed på webstedet Regulatory Compliance på dell.com/regulatory_compliance.

Procedure

1 Flugt indhakked på minikortet med tappen på bundkortets stik.

 **FORSIGTIG:** Skub minikortet på plads med et fast og jævnt tryk. Hvis du bruger for stor kraft, risikerer du at beskadige stikket.

 **FORSIGTIG:** Stikkene er affasede, så de ikke kan indsættes forkert. Hvis du mærker modstand, skal du kontrollere stikkene på minikortet og på minikortets stik og flugte minikortet igen.

 **FORSIGTIG:** Anbring aldrig kabler under minikortet, da dette medfører risiko for skader på minikortet.

2 Sæt det trådløse minikort i minikortets stik i en vinkel på 45 grader.

3 Tryk den anden ende af minikortet ned i stikket på bundkortet, og monter den skrue, der fastgør minikortet til bundkortet.

4 Sæt antennekablerne i minikortets stik.

Følgende skema viser antennekablets farveskema for det minikort, der understøttes af din computer.

Stik på Mini-Card	Farveskema over antennekabler
WLAN + Bluetooth (2 kabler)	
Hoved-WLAN + Bluetooth (hvid trekant)	hvid
Hjælpe-WLAN + Bluetooth (sort trekant)	sort

Efterfølgende

1 Sæt batteriet i igen. Se "Sådan genmonteres batteriet" på side 26.

2 Genmonter højttalerne. Se "Sådan genmonteres højttalerne" på side 24.

3 Følg instruktionerne fra trin 2 til trin 6 i "Sådan genmonteres bunddækslet" på side 15.

Sådan fjernes mSATA/WWAN-minikortet

⚠ ADVARSEL: Inden du arbejder med computerens indvendige dele, skal du læse de sikkerhedsinstruktioner, der fulgte med computeren, og følge trinene i "Før du starter" på side 9. Efter du har udført arbejde på computerens indvendige dele, skal du følge instruktionerne i "Efter du har udført arbejde på computerens indvendige dele" på side 11. Du kan finde yderligere oplysninger om bedste fremgangsmåder for sikkerhed på webstedet Regulatory Compliance på dell.com/regulatory_compliance.

Forudsætninger

- 1 Følg instruktionerne fra trin 1 til trin 7 i "Sådan fjernes bunddækslet" på side 12.
- 2 Fjern højttalerne. Se "Sådan fjernes højttalerne" på side 22.
- 3 Fjernelse af batteriet. Se "Sådan fjernes batteriet" på side 25.

Procedure

- 1 Træk mylar af strøm/mSATA/WWAN-kortet.
- 2 Hvis din computer har et WWAN-kort, skal du afbryde antennekablerne fra WWAN-kortet.
- 3 Fjern skruen, der fastgør mSATA/WWAN-kortet til håndledsstøtten.
- 4 Skub og fjern mSATA/WWAN-kortet fra I/O-kortet.




1 skruen

2 mSATA/WWAN-kort

3 mSATA/WWAN-kortstik

Sådan genmonteres mSATA/WWAN-kortet

 **ADVARSEL:** Før du arbejder med computerens indvendige dele, skal du læse de sikkerhedsinstruktioner, der fulgte med computeren, og følge trinene i "Før du starter" på side 9. Efter du har udført arbejde på computerens indvendige dele, skal du følge instruktionerne i "Efter du har udført arbejde på computerens indvendige dele" på side 11. Du kan finde yderligere oplysninger om bedste fremgangsmåder for sikkerhed på webstedet Regulatory Compliance på dell.com/regulatory_compliance.

Procedure

- 1 Sæt mylar på mSATA/WWAN-kortet.
- 2 Flugt hakket på mSATA/WWAN-kortet med tappen på mSATA/WWAN-kortstikket.
- 3 Sæt mSATA/WWAN-kortet i mSATA/WWAN-kortstikket med en vinkel på 45 grader.
- 4 Tryk den anden ende af mSATA/WWAN-kortet ned i stikket på I/O-kortet, og skru den skruer, som holder mSATA/WWAN-drevet fast på håndledsstøtten, i.
- 5 Hvis du sætter i WWAN-kort i, skal du sætte antennekablerne i stikkene på WWAN-kortet.

Følgende skema viser antennekablets farveskema for WWAN-kortet, der understøttes af din computer.

Stik på minikortet	Farveskema over antennekabler
WWAN (2 antennekabler)	
Hoved-WWAN (hvid trekant)	hvid med grå stribe
Hjælpe-WWAN (sort trekant)	sort med grå stribe

Efterfølgende

- 1 Sæt batteriet i igen. Se "Sådan genmonteres batteriet" på side 26.
- 2 Genmonter højttalerne. Se "Sådan genmonteres højttalerne" på side 24.
- 3 Følg instruktionerne fra trin 2 til trin 6 i "Sådan genmonteres bunddækslet" på side 15.

Sådan fjernes harddisken

⚠ ADVARSEL: Før du arbejder med computerens indvendige dele, skal du læse de sikkerhedsinstruktioner, der fulgte med computeren, og følge trinene i "Før du starter" på side 9. Efter du har udført arbejde på computerens indvendige dele, skal du følge instruktionerne i "Efter du har udført arbejde på computerens indvendige dele" på side 11. Du kan finde yderligere oplysninger om bedste fremgangsmåder for sikkerhed på webstedet Regulatory Compliance på dell.com/regulatory_compliance.

⚠ FORSIGTIG: Fjern ikke, for at undgå datatab, harddisken mens computeren er tændt eller i slumretilstand.

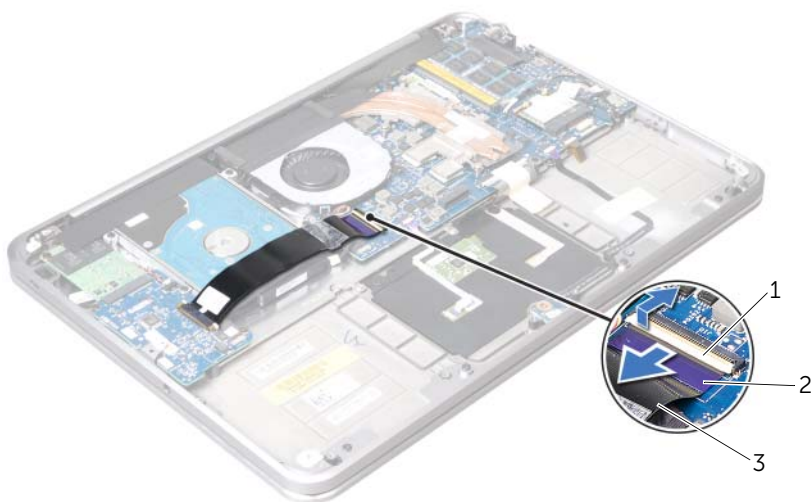
⚠ FORSIGTIG: Harddiske er meget skrøbelige. Vær forsigtig, når du håndterer harddisken.

Forudsætninger

- 1 Følg instruktionerne fra trin 1 til trin 7 i "Sådan fjernes bunddækslet" på side 12.
- 2 Fjern højttalerne. Se "Sådan fjernes højttalerne" på side 22.
- 3 Fjernelse af batteriet. Se "Sådan fjernes batteriet" på side 25.

Procedure

- 1 Løft låsen til stikket og brug trækfligen til at tage I/O-kortets kabel ud af bundkortet.

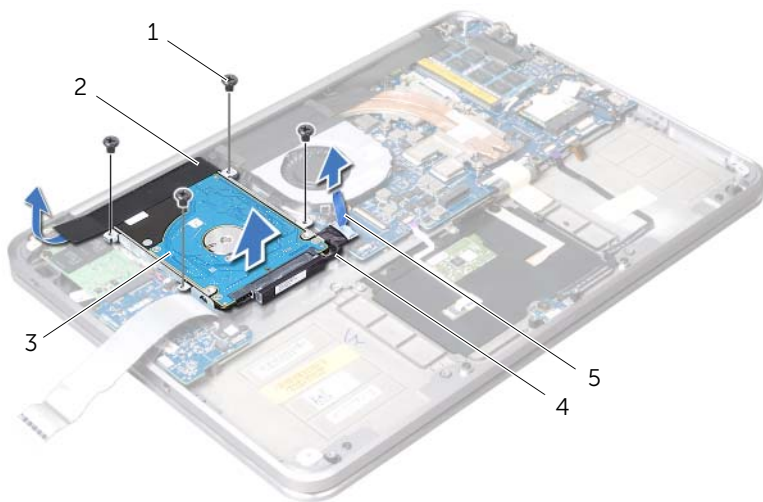


1 lås til stikket

2 trækflig

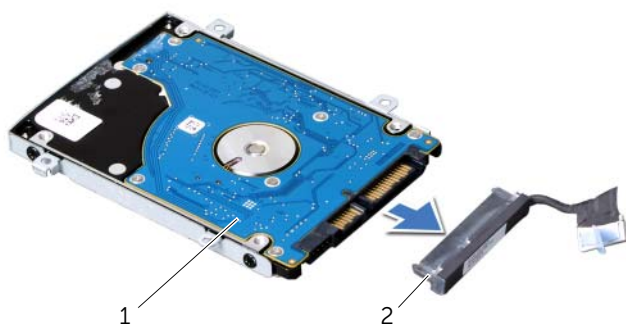
3 I/O-kortets kabel

- 2 Brug trækfligen til at afbryde harddiskens kabel fra bundkortet.
- 3 Træk mylar fra harddisken.
- 4 Fjern de skruer, der fastgør harddiskmodulet til håndledsstøtten.
- 5 Løft harddiskenheden og dens kabel væk fra håndledsstøtten.



1	skruer (4)	2	mylar
3	harddiskmodul	4	harddiskkabel
5	trækflig		

- 6 Afbryd mellemkortet fra harddisken.




1	harddiskmodul	2	mellemkort
---	---------------	---	------------

- 7 Fjern de skruer, der holder harddiskbeslaget fast til harddisken.
- 8 Skub harddisken ud af harddiskbeslaget.




1	skruer (4)	2	harddiskbeslag
3	harddisk		

Sådan genmonteres harddisken

 **ADVARSEL:** Før du arbejder med computerens indvendige dele, skal du læse de sikkerhedsinstruktioner, der fulgte med computeren, og følge trinene i "Før du starter" på side 9. Efter du har udført arbejde på computerens indvendige dele, skal du følge instruktionerne i "Efter du har udført arbejde på computerens indvendige dele" på side 11. Du kan finde yderligere oplysninger om bedste fremgangsmåder for sikkerhed på webstedet Regulatory Compliance på dell.com/regulatory_compliance.

 **FORSIGTIG:** Harddiske er meget skrøbelige. Vær forsigtig, når du håndterer harddisken.

Procedure

- 1 Skub harddisken ind i harddiskbeslaget.
- 2 Tilpas skruehullerne på harddisken med skruehullerne på harddiskens beslag og skru de skruer, der holder harddiskens beslag fast på harddisken, i.
- 3 Tilslut mellemkortet til harddiskmodulet.
 **BEMÆRK:** Sørg for, at der ikke er nogen kabler under harddisken.
- 4 Flugt skruehullerne på harddisken med skruehullerne på håndledsstøtten.
- 5 Skru de skruer, der fastgør harddisken til håndledsstøtten, i.
- 6 Sæt mylar på harddisken.
- 7 Sæt harddiskkablet i bundkortet.
- 8 Sæt I/O-kortets kabel i I/O-kortets kabelstik, og tryk ned på låsen til stikket for at fastgøre kablet.

Efterfølgende

- 1 Sæt batteriet i igen. Se "Sådan genmonteres batteriet" på side 26.
- 2 Genmonter højttalerne. Se "Sådan genmonteres højttalerne" på side 24.
- 3 Følg instruktionerne fra trin 2 til trin 6 i "Sådan genmonteres bunddækslet" på side 15.

Sådan fjernes strøm/batteristatusindikatorens kort



ADVARSEL: Før du arbejder med computerens indvendige dele, skal du læse de sikkerhedsinstruktioner, der fulgte med computeren, og følge trinene i "Før du starter" på side 9. Efter du har udført arbejde på computerens indvendige dele, skal du følge instruktionerne i "Efter du har udført arbejde på computerens indvendige dele" på side 11. Du kan finde yderligere oplysninger om bedste fremgangsmåder for sikkerhed på webstedet Regulatory Compliance på dell.com/regulatory_compliance.

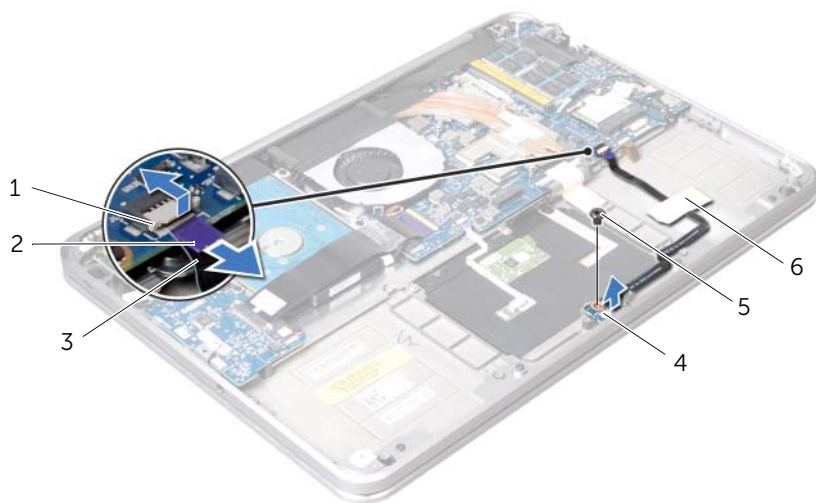
Forudsætninger

- 1 Følg instruktionerne fra trin 1 til trin 7 i "Sådan fjernes bunddækslet" på side 12.
- 2 Fjern højttalerne. Se "Sådan fjernes højttalerne" på side 22.
- 3 Fjernelse af batteriet. Se "Sådan fjernes batteriet" på side 25.

Procedure

- 1 Løft låsen til stikket, og brug trækfligen til at frakoble strøm/batteristatusindikatorens kabel fra bundkortet.
- 2 Læg mærke til placeringen af den tape, som holder strøm/batteristatusindikatorens kabel fast på håndledsstøtten, og fjern derefter tapen.
- 3 Fjern skruen, der fastgør strøm/batteristatusindikatorens kort til håndledsstøtten.

- 4 Løft strøm/batteristatusindikatorens kort sammen med kablet væk fra håndledsstøtten.



1	lås til stikket	2	trækflig
3	strøm/batteristatusindikatorens kabel	4	strøm/batteristatusindikatorens kort
5	skrue	6	tape

Sådan isættes strøm/batteristatusindikatoren kort



ADVARSEL: Før du arbejder med computerens indvendige dele, skal du læse de sikkerhedsinstruktioner, der fulgte med computeren, og følge trinene i "Før du starter" på side 9. Efter du har udført arbejde på computerens indvendige dele, skal du følge instruktionerne i "Efter du har udført arbejde på computerens indvendige dele" på side 11. Du kan finde yderligere oplysninger om bedste fremgangsmåder for sikkerhed på webstedet Regulatory Compliance på dell.com/regulatory_compliance.

Procedure

- 1 Flugt skruenhullerne på strøm/batteristatusindikatoren kort med skruenhullet på håndledsstøtten.
- 2 Skru skruen, der fastgør strøm/batteristatusindikatoren kort til håndledsstøtten, i.
- 3 Sæt strøm/batteristatusindikatoren kabel ind i stikket til strøm/batteristatusindikator, og tryk ned på låsen til stikket for at fastgøre kablet.
- 4 Sæt tapen på strøm/batteristatusindikatoren kabel.

Efterfølgende

- 1 Sæt batteriet i igen. Se "Sådan genmonteres batteriet" på side 26.
- 2 Genmonter højttalerne. Se "Sådan genmonteres højttalerne" på side 24.
- 3 Følg instruktionerne fra trin 2 til trin 6 i "Sådan genmonteres bunddækslet" på side 15.

Sådan fjernes møntcellebatteriet

⚠ ADVARSEL: Før du arbejder med computerens indvendige dele, skal du læse de sikkerhedsinstruktioner, der fulgte med computeren, og følge trinene i "Før du starter" på side 9. Efter du har udført arbejde på computerens indvendige dele, skal du følge instruktionerne i "Efter du har udført arbejde på computerens indvendige dele" på side 11. Du kan finde yderligere oplysninger om bedste fremgangsmåder for sikkerhed på webstedet Regulatory Compliance på dell.com/regulatory_compliance.

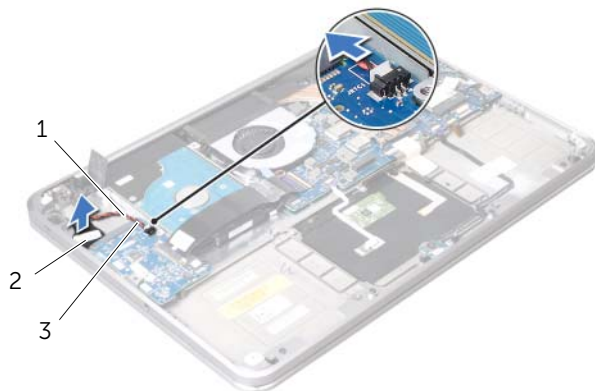
⚠ FORSIGTIG: Når knapcellebatteriet fjernes, nulstilles BIOS'en til standardindstillingerne. Det anbefales, at du noterer BIOS-indstillingerne, før du fjerner knapcellebatteriet.

Forudsætninger

- 1 Følg instruktionerne fra trin 1 til trin 7 i "Sådan fjernes bunddækslet" på side 12.
- 2 Fjern højttalerne. Se "Sådan fjernes højttalerne" på side 22.
- 3 Fjernelse af batteriet. Se "Sådan fjernes batteriet" på side 25.
- 4 Fjern mSATA/WWAN-kortet. "Sådan fjernes mSATA/WWAN-minikortet" på side 34.

Procedure

- 1 Tag møntcellebatteriets kabel ud af I/O-kortet.
- 2 Bemærk møntcellebatteriets kabelføring, og fjern kablet fra kabelskinnerne på håndledsstøtten.
- 3 Fjern møntcellebatteriet fra håndledsstøtten.
- 4 Løft møntcellebatteriet sammen med kablet væk fra håndledsstøtten.





1 kabelkanaler

2 møntcellebatteri

3 møntcellebatteriets kabel

Sådan genmonteres møntcellebatteriet

 **ADVARSEL:** Før du arbejder med computerens indvendige dele, skal du læse de sikkerhedsinstruktioner, der fulgte med computeren, og følge trinene i "Før du starter" på side 9. Efter du har udført arbejde på computerens indvendige dele, skal du følge instruktionerne i "Efter du har udført arbejde på computerens indvendige dele" på side 11. Du kan finde yderligere oplysninger om bedste fremgangsmåder for sikkerhed på webstedet Regulatory Compliance på dell.com/regulatory_compliance.

 **ADVARSEL:** Batteriet kan eksplodere, hvis det installeres forkert. Udskift kun batteriet med den samme type eller en tilsvarende type. Bortskaf brugte batterier i henhold til producentens instruktioner.

Procedure

- 1 Sæt møntcellebatteriet på håndledsstøtten.
- 2 Træk møntcellebatteriets kabel gennem kabelskinnerne på håndledsstøtten.
- 3 Sæt møntcellebatteriets kabel i I/O-kortet.

Efterfølgende

- 1 Sæt mSATA/WWAN-kortet i igen. "Sådan genmonteres mSATA/WWAN-kortet" på side 35.
- 2 Sæt batteriet i igen. Se "Sådan genmonteres batteriet" på side 26.
- 3 Genmonter højttalerne. Se "Sådan genmonteres højttalerne" på side 24.
- 4 Følg instruktionerne fra trin 2 til trin 6 i "Sådan genmonteres bunddækslet" på side 15.

Sådan fjernes blæseren

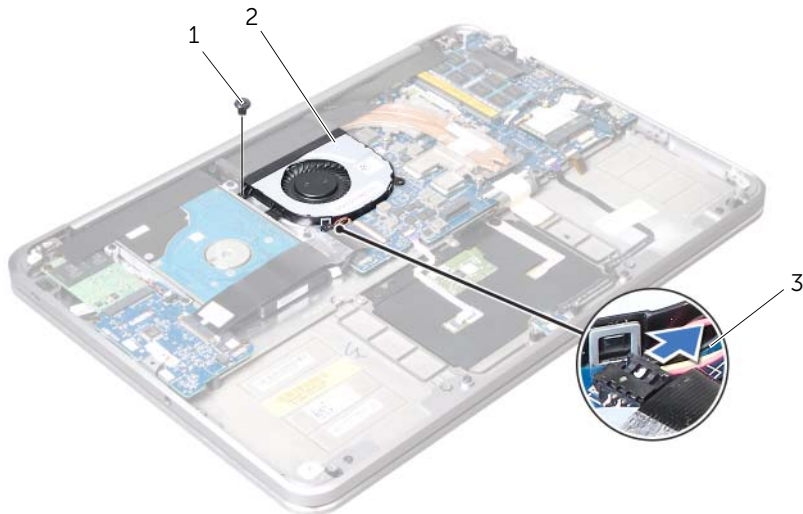
⚠ ADVARSEL: Før du arbejder med computerens indvendige dele, skal du læse de sikkerhedsinstruktioner, der fulgte med computeren, og følge trinene i "Før du starter" på side 9. Efter du har udført arbejde på computerens indvendige dele, skal du følge instruktionerne i "Efter du har udført arbejde på computerens indvendige dele" på side 11. Du kan finde yderligere oplysninger om bedste fremgangsmåder for sikkerhed på webstedet Regulatory Compliance på dell.com/regulatory_compliance.

Forudsætninger

- 1 Følg instruktionerne fra trin 1 til trin 7 i "Sådan fjernes bunddækslet" på side 12.
- 2 Fjern højttalerne. Se "Sådan fjernes højttalerne" på side 22.
- 3 Fjernelse af batteriet. Se "Sådan fjernes batteriet" på side 25.

Procedure

- 1 Fjern blæserkablet fra bundkortet.
- 2 Fjern skruen, der fastgør blæseren til håndledsstøtten.
- 3 Løft blæseren og dens kabel væk fra håndledsstøtten.



1 skrue

2 blæser

3 blæserkabel

Sådan genmonteres blæseren



ADVARSEL: Før du arbejder med computerens indvendige dele, skal du læse de sikkerhedsinstruktioner, der fulgte med computeren, og følge trinene i "Før du starter" på side 9. Efter du har udført arbejde på computerens indvendige dele, skal du følge instruktionerne i "Efter du har udført arbejde på computerens indvendige dele" på side 11. Du kan finde yderligere oplysninger om bedste fremgangsmåder for sikkerhed på webstedet Regulatory Compliance på dell.com/regulatory_compliance.

Procedure

- 1 Tilslut blæserkablet til bundkortet.
- 2 Ret blæserens skruehul ind efter håndledsstøttens skruehul.
- 3 Skru den skrue, der fastgør blæseren til håndledsstøtten, i.

Efterfølgende

- 1 Sæt batteriet i igen. Se "Sådan genmonteres batteriet" på side 26.
- 2 Genmonter højttalerne. Se "Sådan genmonteres højttalerne" på side 24.
- 3 Følg instruktionerne fra trin 2 til trin 6 i "Sådan genmonteres bunddækslet" på side 15.

Sådan fjernes processorens kølelegeme

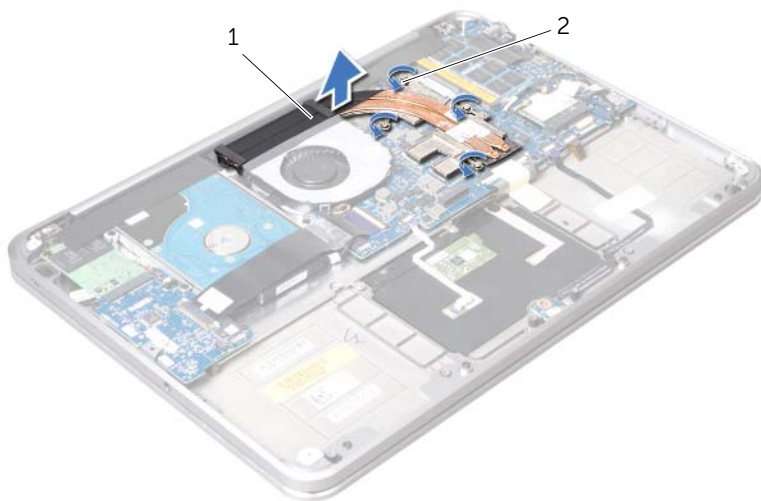
⚠ ADVARSEL: Før du arbejder med computerens indvendige dele, skal du læse de sikkerhedsinstruktioner, der fulgte med computeren, og følge trinene i "Før du starter" på side 9. Efter du har udført arbejde på computerens indvendige dele, skal du følge instruktionerne i "Efter du har udført arbejde på computerens indvendige dele" på side 11. Du kan finde yderligere oplysninger om bedste fremgangsmåder for sikkerhed på webstedet Regulatory Compliance på dell.com/regulatory_compliance.

Forudsætninger

- 1 Følg instruktionerne fra trin 1 til trin 7 i "Sådan fjernes bunddækslet" på side 12.
- 2 Fjern højttalerne. Se "Sådan fjernes højttalerne" på side 22.
- 3 Fjernelse af batteriet. Se "Sådan fjernes batteriet" på side 25.

Procedure

- 1 Løsn de formonterede skruer, som fastgør processorens kølelegeme til bundkortet, i rækkefølge (angivet på processorens kølelegeme).
- 2 Løft processorens kølelegeme op fra bundkortet.



1 processorens kølelegeme

2 monteringskrue (4)

Sådan genmonteres processorens kølelegeme



ADVARSEL: Før du arbejder med computerens indvendige dele, skal du læse de sikkerhedsinstruktioner, der fulgte med computeren, og følge trinene i "Før du starter" på side 9. Efter du har udført arbejde på computerens indvendige dele, skal du følge instruktionerne i "Efter du har udført arbejde på computerens indvendige dele" på side 11. Du kan finde yderligere oplysninger om bedste fremgangsmåder for sikkerhed på webstedet Regulatory Compliance på dell.com/regulatory_compliance.

Procedure



BEMÆRK: Det oprindelige termiske smøremiddel kan genbruges, hvis det oprindelige bundkort og kølelegeme geninstalleres sammen. Hvis enten bundkortet eller kølelegemet udskiftes, skal du bruge den termiske plade, der følger med sættet, for at sikre, at der opnås varmeledning.

- 1 Flugt monteringskruerne på processorens kølelegeme med skruehullerne på bundkortet.
- 2 Stram de formonterede skruer, som fastgør processorens kølelegeme til bundkortet, i rækkefølge (angivet på processorens kølelegeme).

Efterfølgende

- 1 Sæt batteriet i igen. Se "Sådan genmonteres batteriet" på side 26.
- 2 Genmonter højttalerne. Se "Sådan genmonteres højttalerne" på side 24.
- 3 Følg instruktionerne fra trin 2 til trin 6 i "Sådan genmonteres bunddækslet" på side 15.

Sådan fjernes I/O-kortet

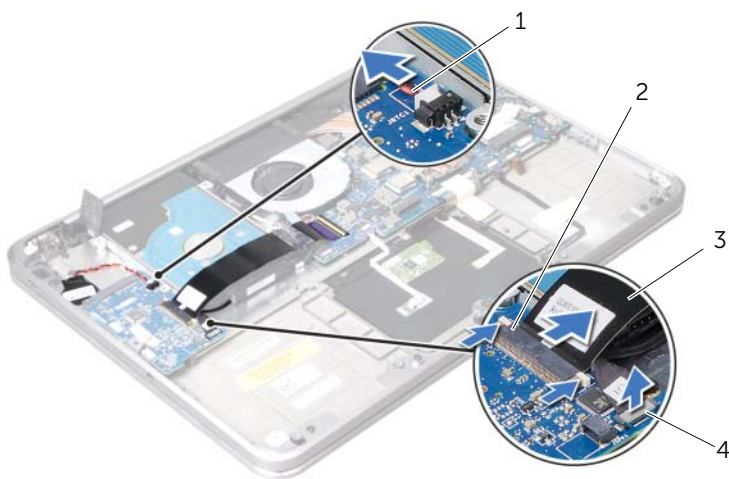
⚠ ADVARSEL: Før du arbejder med computerens indvendige dele, skal du læse de sikkerhedsinstruktioner, der fulgte med computeren, og følge trinene i "Før du starter" på side 9. Efter du har udført arbejde på computerens indvendige dele, skal du følge instruktionerne i "Efter du har udført arbejde på computerens indvendige dele" på side 11. Du kan finde yderligere oplysninger om bedste fremgangsmåder for sikkerhed på webstedet Regulatory Compliance på dell.com/regulatory_compliance.

Forudsætninger

- 1 Følg instruktionerne fra trin 1 til trin 7 i "Sådan fjernes bunddækslet" på side 12.
- 2 Fjern højttalerne. Se "Sådan fjernes højttalerne" på side 22.
- 3 Fjernelse af batteriet. Se "Sådan fjernes batteriet" på side 25.
- 4 Fjern mSATA/WWAN-kortet. Se "Sådan fjernes mSATA/WWAN-minikortet" på side 34.

Procedure

- 1 Tag møntcellebatteriets kabelstik ud af I/O-kortet.
- 2 Skub låsene på I/O-kortkablets stik og brug trækfligen til at afbryde båndkablet fra I/O-kortet.
- 3 Tag I/O-kortkablet ud af I/O-kortet.



1	møntcellebatteriets kabel	2	låse
3	båndkabel	4	I/O-kortkabel

- 4 Fjern de skruer, der fastgør I/O-kortet til håndledsstøtten.
- 5 Løft I/O-kortet fra en vinkel og løsn det fra fligen på håndledsstøtten.
- 6 Fjern I/O-kortet fra håndledsstøtten.



1	skruer (2)	2	I/O-kort
3	tap		

Sådan genmonteres I/O-kortet



ADVARSEL: Før du arbejder med computerens indvendige dele, skal du læse de sikkerhedsinstruktioner, der fulgte med computeren, og følge trinene i "Før du starter" på side 9. Efter du har udført arbejde på computerens indvendige dele, skal du følge instruktionerne i "Efter du har udført arbejde på computerens indvendige dele" på side 11. Du kan finde yderligere oplysninger om bedste fremgangsmåder for sikkerhed på webstedet Regulatory Compliance på dell.com/regulatory_compliance.

Procedure

- 1 Skub I/O-kortet under fligen på håndledsstøtten.
- 2 Flugt skruehullerne på side-I/O-kortet med skruehullerne på håndledsstøtten, og skru de skrue, der fastgør side-I/O-kortet til håndledsstøtten, i.
- 3 Skub I/O-kortets båndkabel ind i stikket på I/O-kortet, og tryk ned på låsene for at fastgøre kablet.
- 4 Skub I/O-kortets kabel ind i stikket på I/O-kortet, og tryk ned på låsene for at fastgøre kablet.
- 5 Sæt møntcellebatteriets kabel i I/O-kortets stik.

Efterfølgende

- 1 Sæt mSATA/WWAN-kortet i. Se "Sådan genmonteres mSATA/WWAN-kortet" på side 35.
- 2 Sæt batteriet i igen. Se "Sådan genmonteres batteriet" på side 26.
- 3 Genmonter højttalerne. Se "Sådan genmonteres højttalerne" på side 24.
- 4 Følg instruktionerne fra trin 2 til trin 6 i "Sådan genmonteres bunddækslet" på side 15.

Sådan fjernes bundkortet





ADVARSEL: Før du arbejder med computerens indvendige dele, skal du læse de sikkerhedsinstruktioner, der fulgte med computeren, og følge trinene i "Før du starter" på side 9. Efter du har udført arbejde på computerens indvendige dele, skal du følge instruktionerne i "Efter du har udført arbejde på computerens indvendige dele" på side 11. Du kan finde yderligere oplysninger om bedste fremgangsmåder for sikkerhed på webstedet Regulatory Compliance på dell.com/regulatory_compliance.

Forudsætninger

- 1 Følg instruktionerne fra trin 1 til trin 7 i "Sådan fjernes bunddækslet" på side 12.
- 2 Fjern højtalerne. Se "Sådan fjernes højtalerne" på side 22.
- 3 Fjernelse af batteriet. Se "Sådan fjernes batteriet" på side 25.
- 4 Fjern hukommelsesmodulet (-erne). Se "Sådan fjernes hukommelsesmodulet" på side 27.
- 5 Fjern minikortet. Se "Sådan fjernes det trådløse minikort" på side 31.
- 6 Fjern blæseren. Se "Sådan fjernes blæseren" på side 45.
- 7 Fjern processorens kølelegeme. Se "Sådan fjernes processorens kølelegeme" på side 47.

Procedure

-  **BEMÆRK:** Computerens Service Tag kan findes under systememblemet. Du skal indtaste Service Tag i BIOS'en, efter du genmonterer bundkortet.
-  **BEMÆRK:** Bemærk, inden du frakobler kablerne fra bundkortet, stikkens placering, så du kan tilslutte dem korrekt igen, efter at du har genmonteret bundkortet.

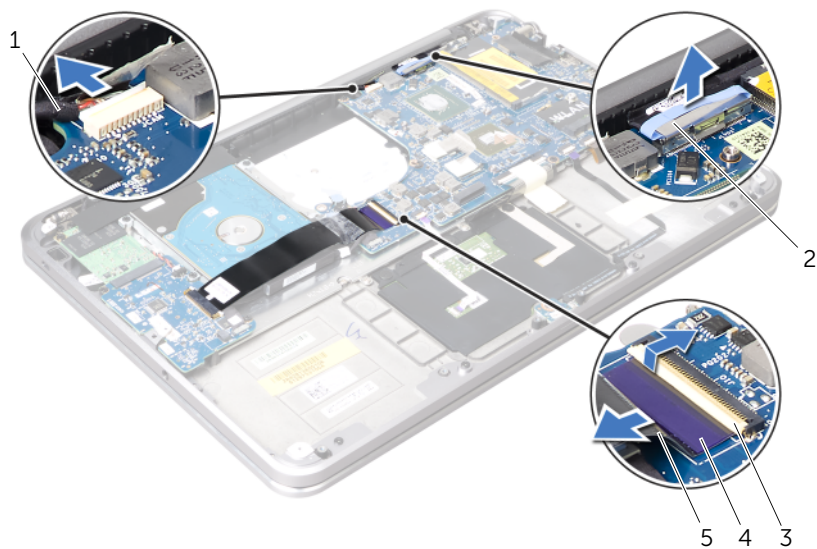
- 1 Træk mylar fra bundkortet.



1 mylar

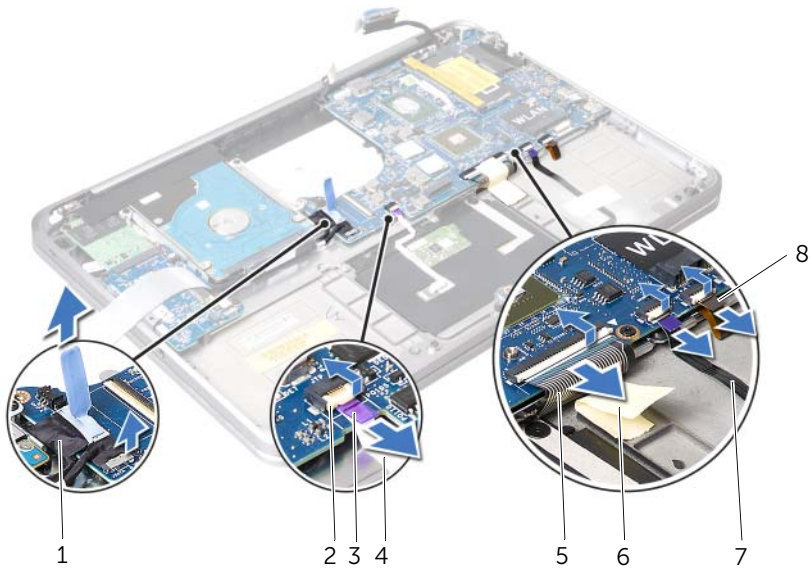
- 2 Afbryd kamerakablet fra bundkortet.
- 3 Afbryd skærmkablet fra bundkortet ved at trække i trækfligene.

4 Løft låsen til stikket og tag båndkablet ud af bundkortet ved hjælp af trækfligen.



1	kamerakabel	2	skærmerkabel
3	lås til stikket	4	trækflig
5	båndkabel		

- 5** Løft låsene til stikkene og brug trækfligen til at afbryde pegefeltetskablet, tastaturkablet, strøm/batteristatusindikatorens kabel og kablet til tastaturets baggrundslysning fra bundkortet.



1	harddiskkabel	2	lås til stikket
3	trækflig	4	pegefeltets kabel
5	tastaturkabel	6	strøm/batteristatusindikatorens kabel
7	tape	8	kabel til tastaturets baggrundsbeysning

- 6** Bemærk antennekablernes føring, og fjern kablerne fra kabelskinnerne på håndledsstøtten.
- 7** Fjern de skruer, der fastgør bundkortet til håndledsstøtten.


- 8** Løft bundkortmodulet i en vinkel, og tag bundkortstikkene af stikkene på håndledsstøtten.




1 bundkort

2 skruer (6)

Sådan genmonteres bundkortet

 **ADVARSEL:** Før du arbejder med computerens indvendige dele, skal du læse de sikkerhedsinstruktioner, der fulgte med computeren, og følge trinene i "Før du starter" på side 9. Efter du har udført arbejde på computerens indvendige dele, skal du følge instruktionerne i "Efter du har udført arbejde på computerens indvendige dele" på side 11. Du kan finde yderligere oplysninger om bedste fremgangsmåder for sikkerhed på webstedet Regulatory Compliance på dell.com/regulatory_compliance.

Procedure

- 1 Skub bundkortets stik under fligen og ind i stikkene på håndledsstøtten.
- 2 Ret bundkortets skruehuller ind efter håndledsstøttens skruehuller.
 **BEMÆRK:** Sørg for, at der ikke er nogen kabler under bundkortet.
- 3 Skru de skruer, der fastgør bundkortet til håndledsstøtten, i.
- 4 Før antennekablerne gennem kabelguiderne på bundkortet.
- 5 Sæt kamerakablet, harddiskens kabel og skærmerkablet i bundkortet.
- 6 Sæt båndkablet, pegefeltets kabel, tastaturets kabel, strøm/batteristatusindikatorens kabel og kablet til tastaturets baggrundslysning i stikkene på bundkortet, og tryk ned på låsetappene for at fastgøre kablerne.
- 7 Sæt mylar på bundkortet.

Efterfølgende

- 1 Genmonter processorens kølelegeme. Se "Sådan genmonteres processorens kølelegeme" på side 48.
- 2 Genmonter blæseren. Se "Sådan genmonteres blæseren" på side 46.
- 3 Genmonter minikortet. Se "Sådan genmonteres det trådløse minikort" på side 33.
- 4 Genmonter hukommelsesmodulerne. Se "Sådan genmonteres hukommelsesmodulet" på side 29.
- 5 Sæt batteriet i igen. Se "Sådan genmonteres batteriet" på side 26.
- 6 Genmonter højttalerne. Se "Sådan genmonteres højttalerne" på side 24.
- 7 Følg instruktionerne fra trin 2 til trin 6 i "Sådan genmonteres bunddækslet" på side 15.

Sådan indtastes Service Tag i BIOS'en

- 1 Tænd computeren.
- 2 Tryk på <F2> under POST for at få adgang til systemets installationsprogram.
- 3 Gå til hovedfanen, og indtast Service Tag i feltet **Service Tag**.

Sådan fjernes anordningen med ventilationshuller



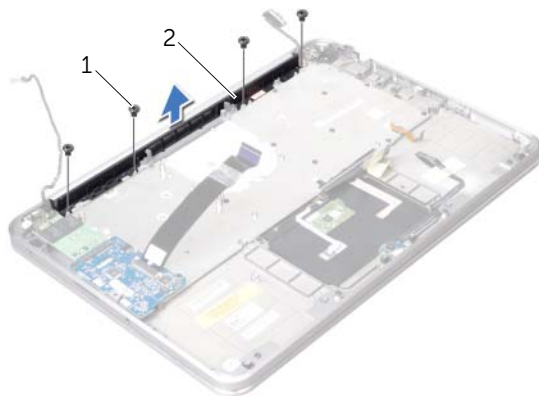
ADVARSEL: Før du arbejder med computerens indvendige dele, skal du læse de sikkerhedsinstruktioner, der fulgte med computeren, og følge trinene i "Før du starter" på side 9. Efter du har udført arbejde på computerens indvendige dele, skal du følge instruktionerne i "Efter du har udført arbejde på computerens indvendige dele" på side 11. Du kan finde yderligere oplysninger om bedste fremgangsmåder for sikkerhed på webstedet Regulatory Compliance på dell.com/regulatory_compliance.

Forudsætninger

- 1 Følg instruktionerne fra trin 1 til trin 7 i "Sådan fjernes bunddækslet" på side 12.
- 2 Fjern højttalerne. Se "Sådan fjernes højttalerne" på side 22.
- 3 Fjernelse af batteriet. Se "Sådan fjernes batteriet" på side 25.
- 4 Følg instruktionerne fra trin 1 til trin 5 i "Sådan fjernes harddisken" på side 36.
- 5 Fjern hukommelsesmodulet (-erne). Se "Sådan fjernes hukommelsesmodulet" på side 27.
- 6 Fjern minikortet. Se "Sådan fjernes det trådløse minikort" på side 31.
- 7 Fjern blæseren. Se "Sådan fjernes blæseren" på side 45.
- 8 Fjern processorens kølelegeme. Se "Sådan fjernes processorens kølelegeme" på side 47.
- 9 Fjern bundkortet. Se "Sådan fjernes bundkortet" på side 52.

Procedure

- 1 Bemærk kamerakablets føring, og fjern kablet fra kabelskinnerne på anordningen med ventilationshuller.
- 2 Fjern de skruer, der fastgør anordningen med ventilationshuller til håndledsstøtten.
- 3 Løft anordningen med ventilationshuller af håndledsstøtten.



1 skruer (4)

2 luftventilation

Sådan genmonteres anordningen med ventilationshuller



ADVARSEL: Før du arbejder med computerens indvendige dele, skal du læse de sikkerhedsinstruktioner, der fulgte med computeren, og følge trinene i "Før du starter" på side 9. Efter du har udført arbejde på computerens indvendige dele, skal du følge instruktionerne i "Efter du har udført arbejde på computerens indvendige dele" på side 11. Du kan finde yderligere oplysninger om bedste fremgangsmåder for sikkerhed på webstedet Regulatory Compliance på dell.com/regulatory_compliance.

Procedure

- 1 Ret skruenhullerne på anordningen med ventilationshuller ind efter håndledsstøttens skruenhuller.
- 2 Skru de skruer, der holder anordningen med ventilationshuller fast på håndledsstøtten, i.
- 3 Før kameraets kabel gennem føringsskinneerne på anordningen med ventilationshuller.

Efterfølgende

- 1 Genmonter bundkortet. Se "Sådan genmonteres bundkortet" på side 57.
- 2 Genmonter processorens kølelegeme. Se "Sådan genmonteres processorens kølelegeme" på side 48.
- 3 Genmonter blæseren. Se "Sådan genmonteres blæseren" på side 46.
- 4 Udskift minikortet. Se "Sådan genmonteres det trådløse minikort" på side 33.
- 5 Følg instruktionerne fra trin 4 til trin 8 i "Sådan genmonteres harddisken" på side 39.
- 6 Genmonter hukommelsesmodulerne. Se "Sådan genmonteres hukommelsesmodulet" på side 29.
- 7 Sæt batteriet i igen. Se "Sådan genmonteres batteriet" på side 26.
- 8 Genmonter højttalerne. Se "Sådan genmonteres højttalerne" på side 24.
- 9 Følg instruktionerne fra trin 2 til trin 6 i "Sådan genmonteres bunddækslet" på side 15.

Sådan fjernes skærmen

⚠ ADVARSEL: Før du arbejder med computerens indvendige dele, skal du læse de sikkerhedsinstruktioner, der fulgte med computeren, og følge trinene i "Før du starter" på side 9. Efter du har udført arbejde på computerens indvendige dele, skal du følge instruktionerne i "Efter du har udført arbejde på computerens indvendige dele" på side 11. Du kan finde yderligere oplysninger om bedste fremgangsmåder for sikkerhed på webstedet Regulatory Compliance på dell.com/regulatory_compliance.

Forudsætninger

- 1 Følg instruktionerne fra trin 1 til trin 7 i "Sådan fjernes bunddækslet" på side 12.
- 2 Fjern højttalerne. Se "Sådan fjernes højttalerne" på side 22.
- 3 Fjernelse af batteriet. Se "Sådan fjernes batteriet" på side 25.
- 4 Følg instruktionerne fra trin 1 til trin 5 i "Sådan fjernes harddisken" på side 36.
- 5 Fjern minikortet. Se "Sådan fjernes det trådløse minikort" på side 31.
- 6 Fjern blæseren. Se "Sådan fjernes blæseren" på side 45.
- 7 Fjern processorens kølelegeme. Se "Sådan fjernes processorens kølelegeme" på side 47.
- 8 Fjern bundkortet. Se "Sådan fjernes bundkortet" på side 52.

Procedure

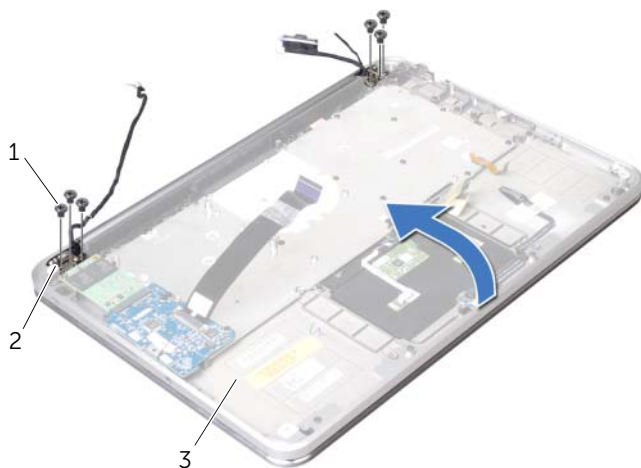
- 1 Bemærk kamerakablets føring, og fjern kablet fra kabelskinnerne på anordningen med ventilationshuller.
- 2 Bemærk skærmkablets føring, og fjern kablet fra kabelskinnerne på håndledsstøtten.



1 kamerakablets føring

2 skærmkablets føring

- 3 Fjern de skruer, der holder skærmhængslerne fast på håndledsstøtten.
- 4 Åbn håndledsstøtten så meget som muligt.



1	skruer (6)	2	akærmhængsler
3	håndledsstøtte		

- 5 Skub og fjern håndledsstøtten fra skærmhængslerne og løft håndledsstøtten væk fra skærmen.



1	håndledsstøtte	2	tapper (2)
3	skærm		

Sådan genmonteres skærmen



ADVARSEL: Før du arbejder med computerens indvendige dele, skal du læse de sikkerhedsinstruktioner, der fulgte med computeren, og følge trinene i "Før du starter" på side 9. Efter du har udført arbejde på computerens indvendige dele, skal du følge instruktionerne i "Efter du har udført arbejde på computerens indvendige dele" på side 11. Du kan finde yderligere oplysninger om bedste fremgangsmåder for sikkerhed på webstedet Regulatory Compliance på dell.com/regulatory_compliance.

Procedure

- 1 Skub tappene på håndledsstøtten under skærmhængslerne og flug skruehullerne på håndledsstøtten med skruehullerne på skærmhængslerne.
- 2 Skru de skruer, der holder skærmhængslerne fast på håndledsstøtten, i.
- 3 Luk håndledsstøtten.
- 4 Før skærmkablet gennem kabelskinnerne på håndfladestøtten.
- 5 Før kameraets kabel gennem føringsskinnerne på anordningen med ventilationshuller.

Efterfølgende

- 1 Genmonter bundkortet. Se "Sådan genmonteres bundkortet" på side 57.
- 2 Genmonter processorens kølelegeme. Se "Sådan genmonteres processorens kølelegeme" på side 48.
- 3 Genmonter blæseren. Se "Sådan genmonteres blæseren" på side 46.
- 4 Sæt minikortet i igen. Se "Sådan genmonteres det trådløse minikort" på side 33.
- 5 Følg instruktionerne fra trin 4 til trin 8 i "Sådan genmonteres harddisken" på side 39.
- 6 Sæt batteriet i igen. Se "Sådan genmonteres batteriet" på side 26.
- 7 Genmonter højttalerne. Se "Sådan genmonteres højttalerne" på side 24.
- 8 Følg instruktionerne fra trin 2 til trin 6 i "Sådan genmonteres bunddækslet" på side 15.

Sådan fjernes tastaturet



ADVARSEL: Før du arbejder med computerens indvendige dele, skal du læse de sikkerhedsinstruktioner, der fulgte med computeren, og følge trinene i "Før du starter" på side 9. Efter du har udført arbejde på computerens indvendige dele, skal du følge instruktionerne i "Efter du har udført arbejde på computerens indvendige dele" på side 11. Du kan finde yderligere oplysninger om bedste fremgangsmåder for sikkerhed på webstedet Regulatory Compliance på dell.com/regulatory_compliance.

Forudsætninger

- 1 Følg instruktionerne fra trin 1 til trin 7 i "Sådan fjernes bunddækslet" på side 12.
- 2 Fjern højttalerne. Se "Sådan fjernes højttalerne" på side 22.
- 3 Fjernelse af batteriet. Se "Sådan fjernes batteriet" på side 25.
- 4 Fjern hukommelsesmodulet (-erne). Se "Sådan fjernes hukommelsesmodulet" på side 27.
- 5 Følg instruktionerne fra trin 1 til trin 5 i "Sådan fjernes harddisken" på side 36.
- 6 Fjern mSATA/WWAN-kortet. Se "Sådan fjernes mSATA/WWAN-minikortet" på side 34.
- 7 Fjern I/O-kortet. Se "Sådan fjernes I/O-kortet" på side 49.
- 8 Fjern minikortet. Se "Sådan fjernes det trådløse minikort" på side 31.
- 9 Fjern blæseren. Se "Sådan fjernes blæseren" på side 45.
- 10 Fjern processorens kølelegeme. Se "Sådan fjernes processorens kølelegeme" på side 47.
- 11 Fjern bundkortet. Se "Sådan fjernes bundkortet" på side 52.

Procedure

△ **FORSIGTIG:** Tastehætterne på tastaturet er skrøbelige og kan nemt forrykke sig, og det er tidskævende at udskifte dem. Vær forsigtig, når du fjerner og håndterer tastaturet.

- 1 Bemærk placeringen af mylar og træk dem af tastaturbeslaget.



1 mylar (3)

- 2 Fjern de skruer, der fastgør tastaturbeslaget til håndledsstøtten.



3 Løft tastaturbeslaget af håndledsstøtten.



1 tastaturbeslag

4 Fjern de skruer, der fastgør tastaturet til håndledsstøtten.



5 Løft tastaturet af håndledsstøtten.



1 tastatur

Sådan genmonteres tastaturet



ADVARSEL: Før du arbejder med computerens indvendige dele, skal du læse de sikkerhedsinstruktioner, der fulgte med computeren, og følge trinene i "Før du starter" på side 9. Efter du har udført arbejde på computerens indvendige dele, skal du følge instruktionerne i "Efter du har udført arbejde på computerens indvendige dele" på side 11. Du kan finde yderligere oplysninger om bedste fremgangsmåder for sikkerhed på webstedet Regulatory Compliance på dell.com/regulatory_compliance.

Procedure

- 1 Ret tastaturets skruehuller ind efter håndledsstøttens skruehuller.
- 2 Genmonter de skruer, der fastgør tastaturet til håndledsstøtten.
- 3 Ret tastaturbeslagets skruehuller ind efter håndledsstøttens skruehuller.
- 4 Sæt de skruer, der holder tastaturbeslaget fast på håndledsstøtten, i.
- 5 Sæt Mylar på tastaturbeslaget.

Efterfølgende

- 1 Genmonter bundkortet. Se "Sådan genmonteres bundkortet" på side 57.
- 2 Genmonter processorens kølelegeme. Se "Sådan genmonteres processorens kølelegeme" på side 48.
- 3 Genmonter blæseren. Se "Sådan genmonteres blæseren" på side 46.
- 4 Udskift minikortet. Se "Sådan genmonteres det trådløse minikort" på side 33.
- 5 Genmonter I/O-kortet. Se "Sådan genmonteres I/O-kortet" på side 51.
- 6 Sæt mSATA/WWAN-kortet i igen. Se "Sådan genmonteres mSATA/WWAN-kortet" på side 35.
- 7 Følg instruktionerne fra trin 4 til trin 8 i "Sådan genmonteres harddisken" på side 39.
- 8 Genmonter hukommelsesmodulerne. Se "Sådan genmonteres hukommelsesmodulet" på side 29.
- 9 Sæt batteriet i igen. Se "Sådan genmonteres batteriet" på side 26.
- 10 Genmonter højttalerne. Se "Sådan genmonteres højttalerne" på side 24.
- 11 Følg instruktionerne fra trin 2 til trin 6 i "Sådan genmonteres bunddækslet" på side 15.

Sådan fjernes håndledsstøtten



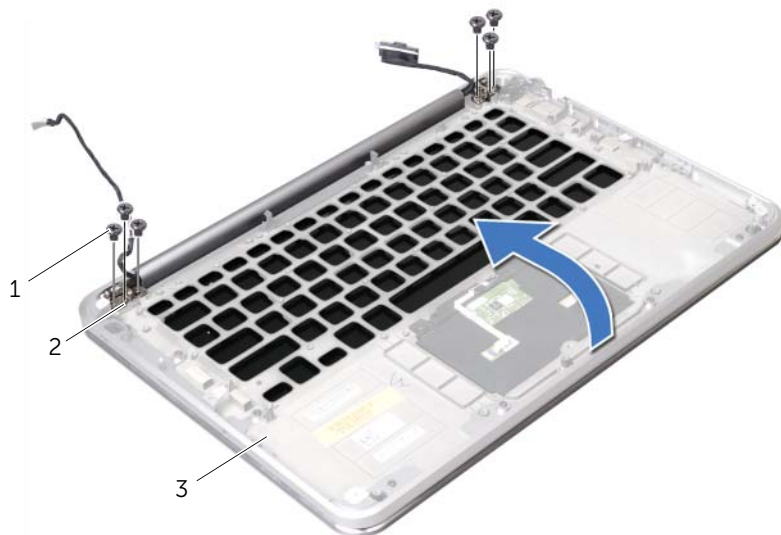
ADVARSEL: Før du arbejder med computerens indvendige dele, skal du læse de sikkerhedsinstruktioner, der fulgte med computeren, og følge trinene i "Før du starter" på side 9. Efter du har udført arbejde på computerens indvendige dele, skal du følge instruktionerne i "Efter du har udført arbejde på computerens indvendige dele" på side 11. Du kan finde yderligere oplysninger om bedste fremgangsmåder for sikkerhed på webstedet Regulatory Compliance på dell.com/regulatory_compliance.

Forudsætninger

- 1 Følg instruktionerne fra trin 1 til trin 7 i "Sådan fjernes bunddækslet" på side 12.
- 2 Fjern højttalerne. Se "Sådan fjernes højttalerne" på side 22.
- 3 Fjernelse af batteriet. Se "Sådan fjernes batteriet" på side 25.
- 4 Følg instruktionerne fra trin 1 til trin 5 i "Sådan fjernes harddisken" på side 36.
- 5 Fjern mSATA/WWAN-kortet. Se "Sådan fjernes mSATA/WWAN-minikortet" på side 34.
- 6 Fjern I/O-kortet. Se "Sådan fjernes I/O-kortet" på side 49.
- 7 Fjern minikortet. Se "Sådan fjernes det trådløse minikort" på side 31.
- 8 Fjern blæseren. Se "Sådan fjernes blæseren" på side 45.
- 9 Fjern processorens kølelegeme. Se "Sådan fjernes processorens kølelegeme" på side 47.
- 10 Fjern bundkortet. Se "Sådan fjernes bundkortet" på side 52.
- 11 Fjern anordningen med ventilationshuller. Se "Sådan fjernes anordningen med ventilationshuller" på side 58.
- 12 Fjern tastaturet. Se "Sådan fjernes tastaturet" på side 63.

Procedure

- 1 Fjern de skruer, som fastgør håndfladestøtten til skærmhængslerne.
- 2 Åbn håndledsstøtten så meget som muligt.

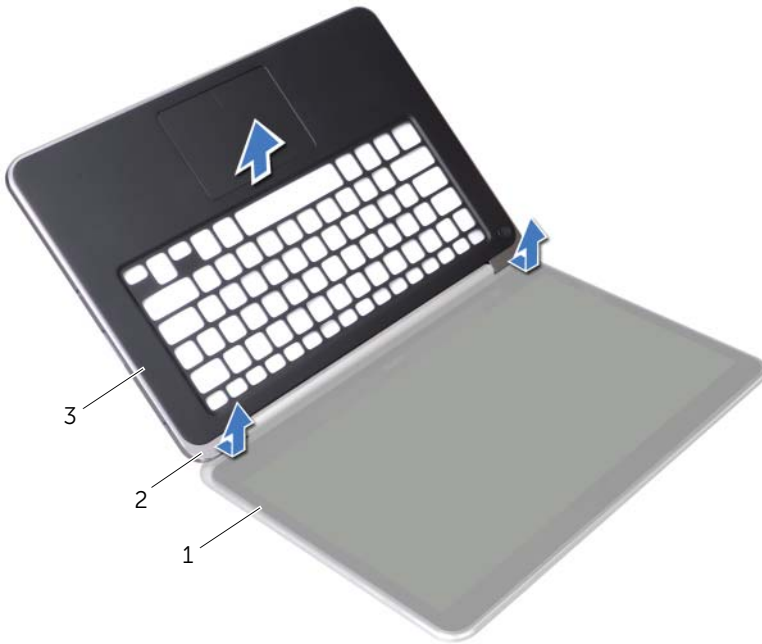


1 skruer (6)

2 skærmhængsler (2)

3 håndledsstøtte

- 3 Skub og fjern håndledsstøtten fra skærmhængslerne og løft håndledsstøtten væk fra skærmen.



1	skærm	2	tapper (2)
3	håndledsstøtte		

Sådan genmonteres håndledsstøtten



ADVARSEL: Før du arbejder med computerens indvendige dele, skal du læse de sikkerhedsinstruktioner, der fulgte med computeren, og følge trinene i "Før du starter" på side 9. Efter du har udført arbejde på computerens indvendige dele, skal du følge instruktionerne i "Efter du har udført arbejde på computerens indvendige dele" på side 11. Du kan finde yderligere oplysninger om bedste fremgangsmåder for sikkerhed på webstedet Regulatory Compliance på dell.com/regulatory_compliance.

Procedure

- 1 Skub tappene på håndledsstøtten under skærnhængslerne og flugt skruehullerne på håndledsstøtten med skærnhængslerne.
- 2 Skru de skruer, som fastgør håndledsstøtten til skærmen, i.
- 3 Luk håndledsstøtten.

Efterfølgende

- 1 Genmonter tastaturet. Se "Sådan genmonteres tastaturet" på side 67.
- 2 Sæt anordningen med ventilationshuller i. Se "Sådan genmonteres anordningen med ventilationshuller" på side 59.
- 3 Genmonter bundkortet. Se "Sådan genmonteres bundkortet" på side 57.
- 4 Genmonter processorens kølelegeme. Se "Sådan genmonteres processorens kølelegeme" på side 48.
- 5 Genmonter blæseren. Se "Sådan genmonteres blæseren" på side 46.
- 6 Udskift minikortet. Se "Sådan genmonteres det trådløse minikort" på side 33.
- 7 Genmonter I/O-kortet. Se "Sådan genmonteres I/O-kortet" på side 51.
- 8 Sæt mSATA/WWAN-kortet i. Se "Sådan genmonteres mSATA/WWAN-kortet" på side 35.
- 9 Følg instruktionerne fra trin 4 til trin 8 i "Sådan genmonteres harddisken" på side 39.
- 10 Sæt batteriet i igen. Se "Sådan genmonteres batteriet" på side 26.
- 11 Genmonter højttalerne. Se "Sådan genmonteres højttalerne" på side 24.
- 12 Følg instruktionerne fra trin 2 til trin 6 i "Sådan genmonteres bunddækslet" på side 15.

Sådan flash-opdateres BIOS

Det er muligt, at det er nødvendigt at flashe BIOS, når der er en opdatering tilgængelig, eller når bundkortet udskiftes. For at flash-opdatere BIOS:

- 1 Tænd computeren.
- 2 Gå til support.dell.com/support/downloads.
- 3 Find filen med BIOS-opdateringen til computeren:



BEMÆRK: Du finder computerens Service Tag på en mærkat under systememblemet på computerens bagside. Du kan finde flere oplysninger om, hvordan Service Tag findes, se *Startvejledning*, som fulgte med din computer.

Hvis du har computerens Service Tag eller Express Service Code:

- a Indtast computerens Service Tag eller Express Service Code i feltet **Service Tag eller Express Service Code**.
- b Klik på **Send** og fortsæt til trin 4.

Hvis du ikke har computerens Service Tag eller Express Service Code:

- a Vælg en af følgende muligheder:
 - **Registrer automatisk Service Tag for mig**
 - **Vælg fra listen Mine produkter og tjenester**
 - **Vælg fra en liste med alle Dell-produkter**
- b Klik på **Continue** (Fortsæt) og følg vejledningen på skærmen.

- 4 Der vises en liste over resultater på skærmen. Klik på **BIOS**.
- 5 Klik på **Download file** (Hent nu) for at hente den seneste BIOS-fil.
- 6 I vinduet **Please select your download method below** (Vælg overførselsmetode nedenfor) klikker du på For Single File Download via Browser (Til overførsel af enkel fil via browser) og derefter klikker du på **Download Now** (Hent nu).
- 7 I vinduet **Save As** (Gem som) vælger du en egnet placering til at hente filen til din computer.
- 8 Klik, hvis vinduet **Download Complete** (Overførsel gennemført) vises, på **Close** (Luk).
- 9 Naviger til mappen du overførte filen med BIOS-opdateringen til.
- 10 Dobbeltklik på ikonet for filen med BIOS-opdateringen, og følg vejledningen på skærmen.